

Armação positiva das lajes do pavimento TÉRREO

escala 1:50

Planta de vigotas pré-moldadas

escala 1:50

Relação do aço

AÇO	N	DIAM (mm)	QUANT	C.UNIT (cm)	C.TOTAL (cm)
CA60	1	5.0	2	184	368
CA60	2	5.0	2	186	372
CA60	3	5.0	37	107	3959
CA60	4	5.0	272	97	26384
CA60	5	5.0	2	204	408
CA60	6	5.0	2	97	194
CA60	7	5.0	2	250	500
CA60	8	5.0	2	90	180
CA60	9	5.0	2	215	430
CA60	10	5.0	2	132	264
CA60	11	5.0	2	122	244
CA60	12	5.0	2	207	414
CA60	13	5.0	2	93	186
CA60	14	5.0	2	95	190
CA60	15	5.0	2	180	360
CA60	16	6.3	3	71	213
CA50	17	8.0	1	259	259
CA50	18	8.0	2	438	876
CA50	19	8.0	1	256	256
CA50	20	8.0	2	436	872
CA50	21	8.0	2	135	270
CA50	22	8.0	2	130	260
CA50	23	8.0	2	225	450
CA50	24	8.0	2	185	370
CA50	25	8.0	2	433	866
CA50	26	8.0	4	127	508
CA50	27	8.0	2	243	486
CA50	28	8.0	4	262	1048
CA50	29	8.0	2	169	338
CA50	30	8.0	2	353	706
CA50	31	8.0	2	342	684
CA50	32	8.0	2	472	944
CA50	33	8.0	2	122	244
CA50	34	8.0	1	160	160
CA50	35	8.0	1	205	205
CA50	36	8.0	2	315	630
CA50	37	8.0	2	152	304
CA50	38	8.0	2	298	596
CA50	39	8.0	2	369	738
CA50	40	8.0	2	400	800
CA50	41	8.0	2	174	348
CA50	42	8.0	2	537	1074
CA50	43	8.0	4	251	1004
CA50	44	8.0	4	97	388
CA50	45	8.0	2	295	590
CA50	46	8.0	2	384	768
CA50	47	8.0	2	408	816
CA50	48	8.0	2	102	204
CA50	49	8.0	2	545	1090
CA50	50	8.0	2	75	150
CA50	51	8.0	2	121	242
CA50	52	8.0	2	307	614
CA50	53	8.0	2	150	300
CA50	54	8.0	2	134	268
CA50	55	8.0	2	292	584
CA50	56	8.0	2	344	688
CA50	57	8.0	2	169	338
CA50	58	8.0	2	144	288
CA50	59	8.0	2	444	888
CA50	60	8.0	4	164	656
CA50	61	10.0	1	250	250
CA50	62	10.0	2	340	680
CA50	63	10.0	2	455	910
CA50	64	10.0	1	193	193
CA50	65	10.0	2	196	392
CA50	66	10.0	2	288	576

Resumo do aço

AÇO	DIAM (mm)	C.TOTAL (m)	PESO + 10% (kg)
CA50	6.3	2.2	0.6
CA50	8.0	242.1	105.1
CA50	10.0	30.1	20.4
CA60	5.0	344.6	58.4
PESO TOTAL (kg)			
CA50	126		
CA60	58.4		

Volume de concreto (C-30) = 3.88 m³
Área de forma = 49 m²

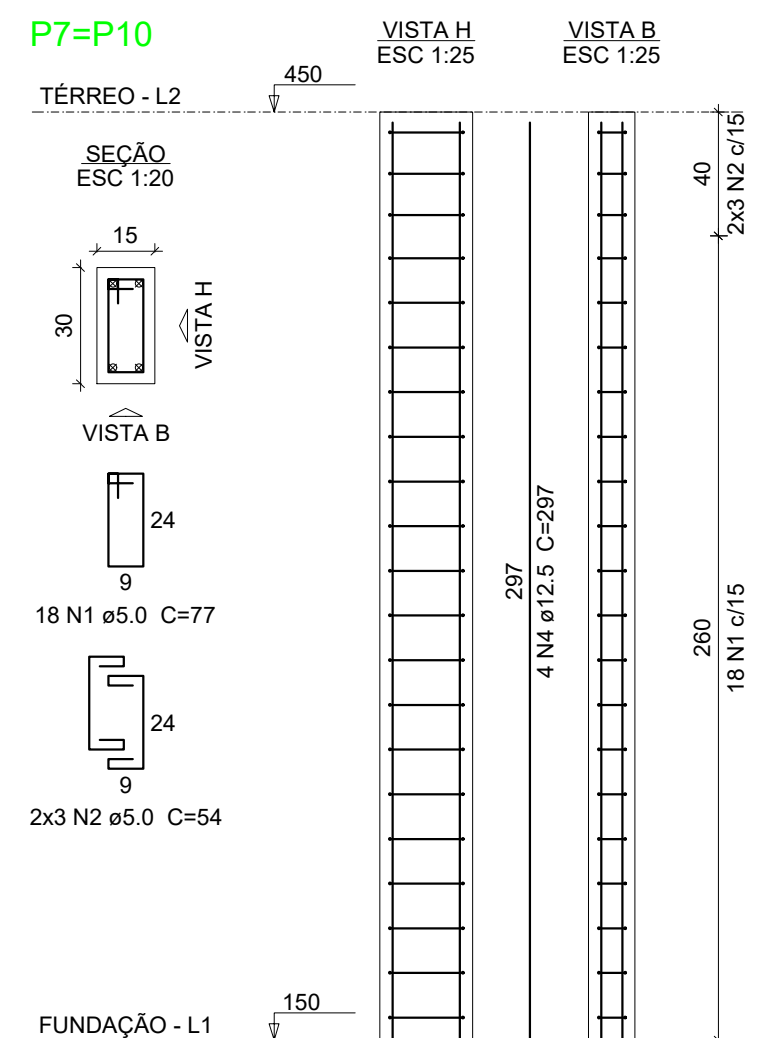
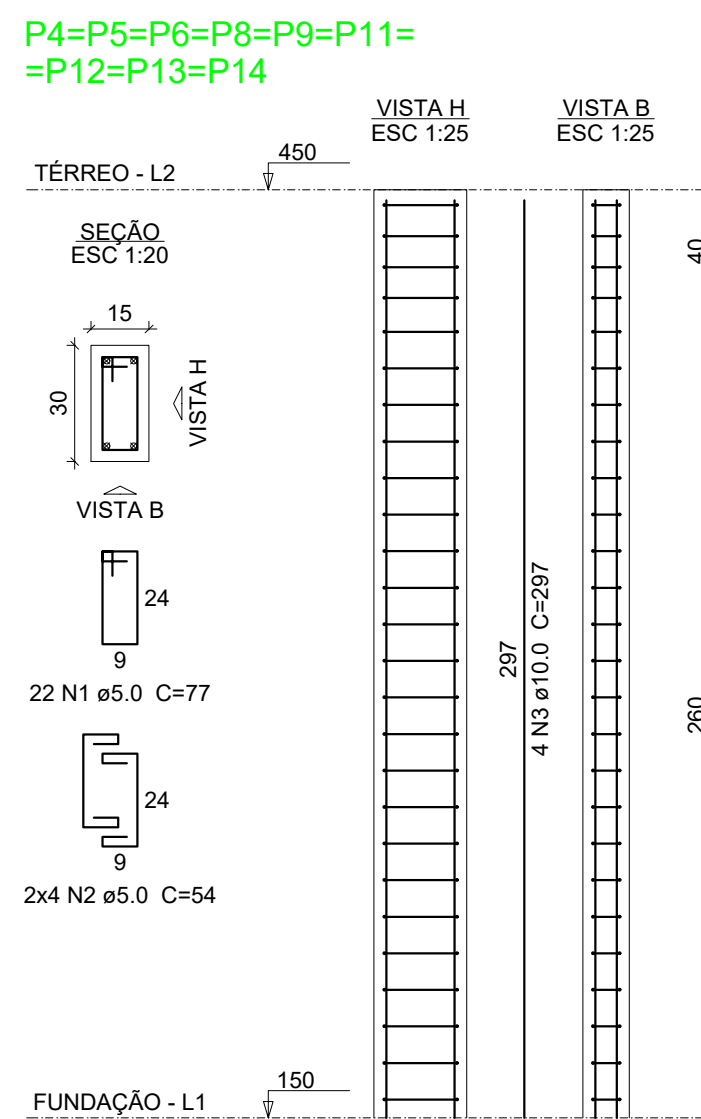
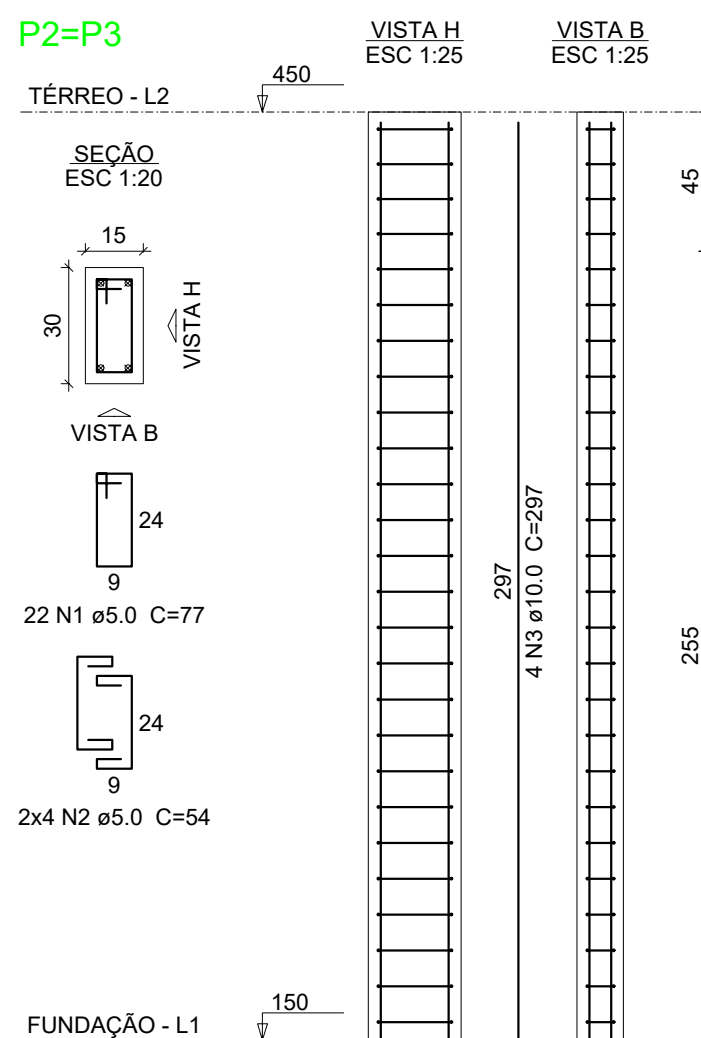
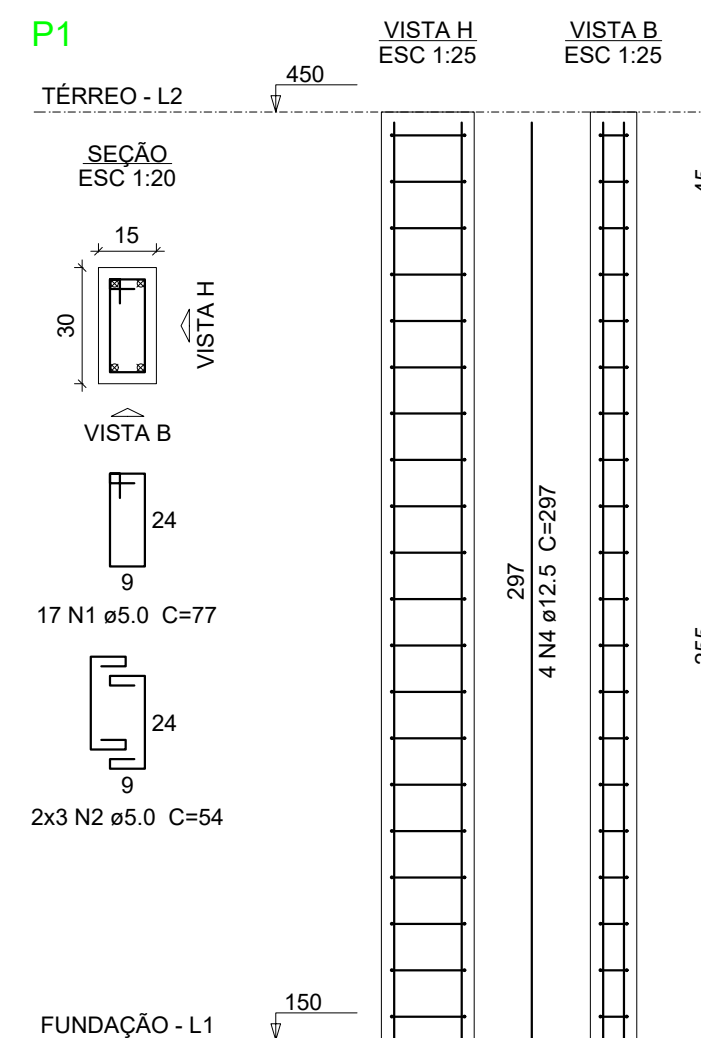
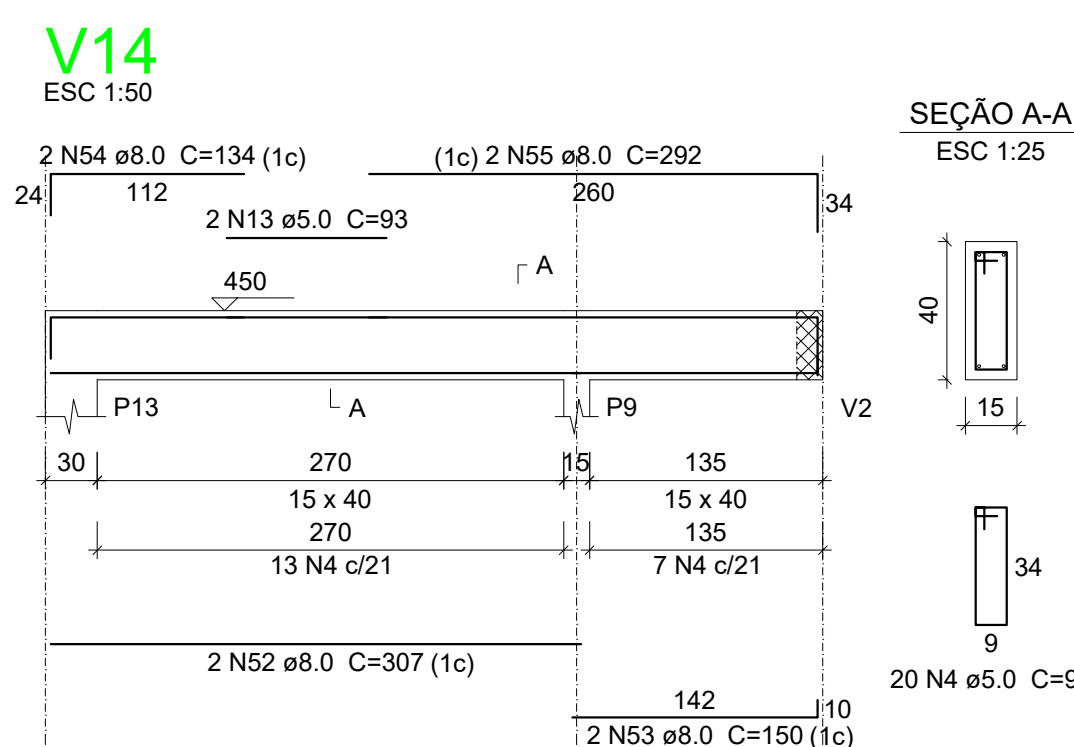
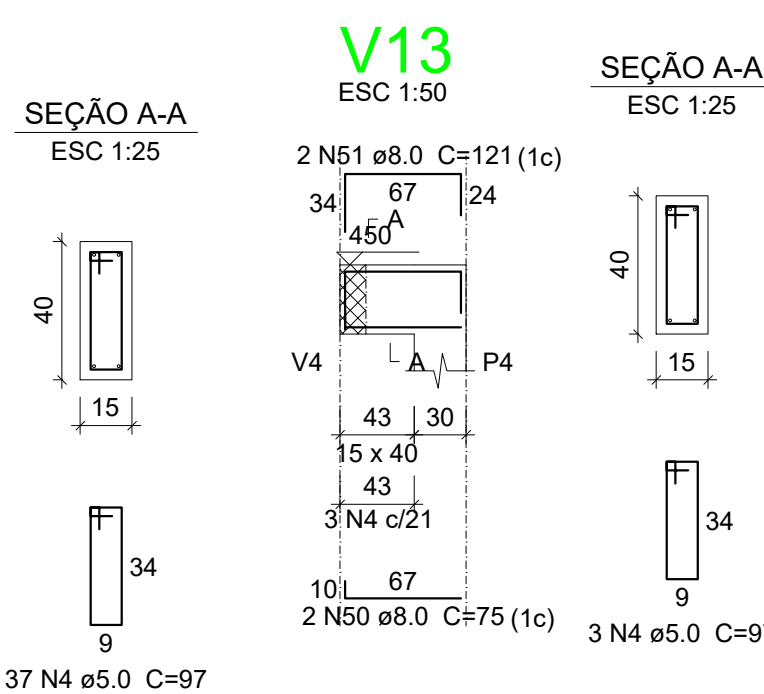
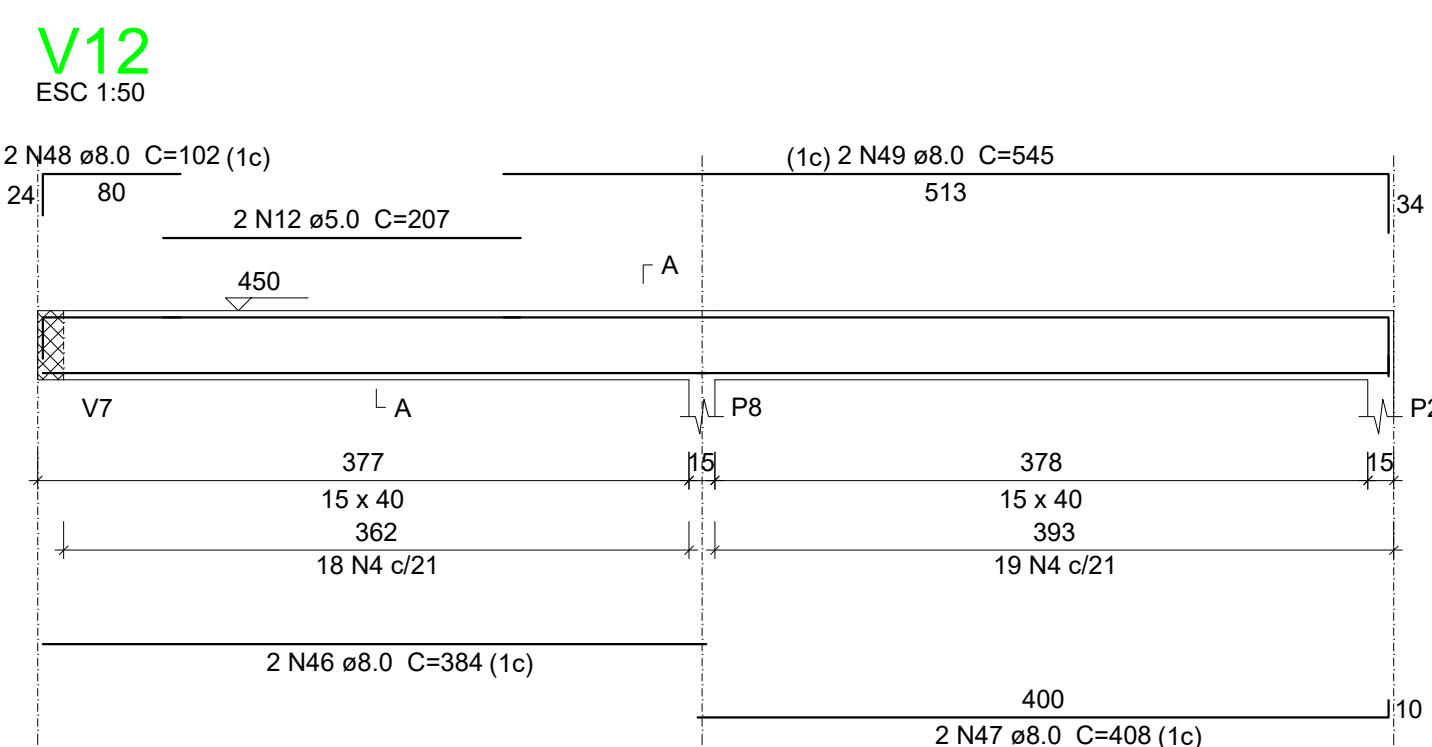
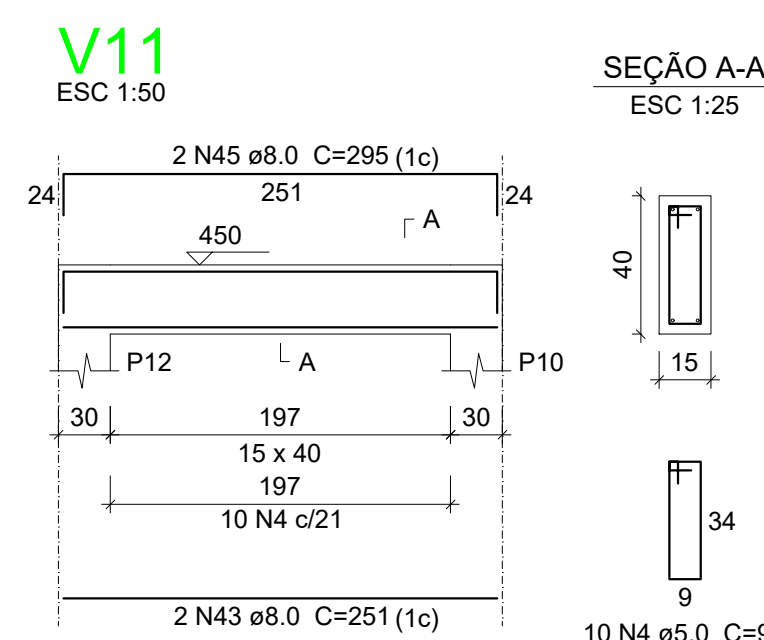
Relação do aço

AÇO	N	DIAM (mm)	QUANT	C.UNIT (cm)	C.TOTAL (cm)
CA60	1	5.0	295	77	22715
CA60	2	5.0	106	54	5724
CA60	3	10.0	44	297	13068
CA60	4	12.5	12	297	3564

Resumo do aço

AÇO	DIAM (mm)	C.TOTAL (m)	PESO + 10% (kg)
CA50	10.0	130.7	88.6
CA50	12.5	35.7	37.8
CA60	5.0	284.4	48.2
PESO TOTAL (kg)			
CA50	126.4		
CA60	48.2		

Volume de concreto (C-30) = 1.89 m³
Área de forma = 37.8 m²



Obra: CLÍNICA DE FISIOTERAPIA

Proprietário: PREFEITURA MUNICIPAL DE TIMBÓ GRANDE
 CNPJ: 78.497.492/0001-60

Responsável Técnica: JOSIELI M. GREIN
 CREA/SC: 175616-1

ASSINATURA

DESCRIÇÃO: PROJETO ESTRUTURAL - TÉRREO



Referência - Detalhes Construtivos.

Área Total: 77.51 m²
 Escala: INDICADA
 Unidade medida: (m)
 Desenho: JOSIELI M. GREIN
 Data: FEVEREIRO / 2024

Prancha 02/02

E-mail: setorengeharatg@outlook.com
 Telefone: (49) 3252-1214
 R. Santa Cecilia, 385, Centro
 Timbó Grande/SC

Direitos autorais reservados - Lei 5988/73.
 Consultar projetos complementares.
 Verificar medidas na obra.
 Qualquer alteração deverá ser autorizada pelo responsável técnico.