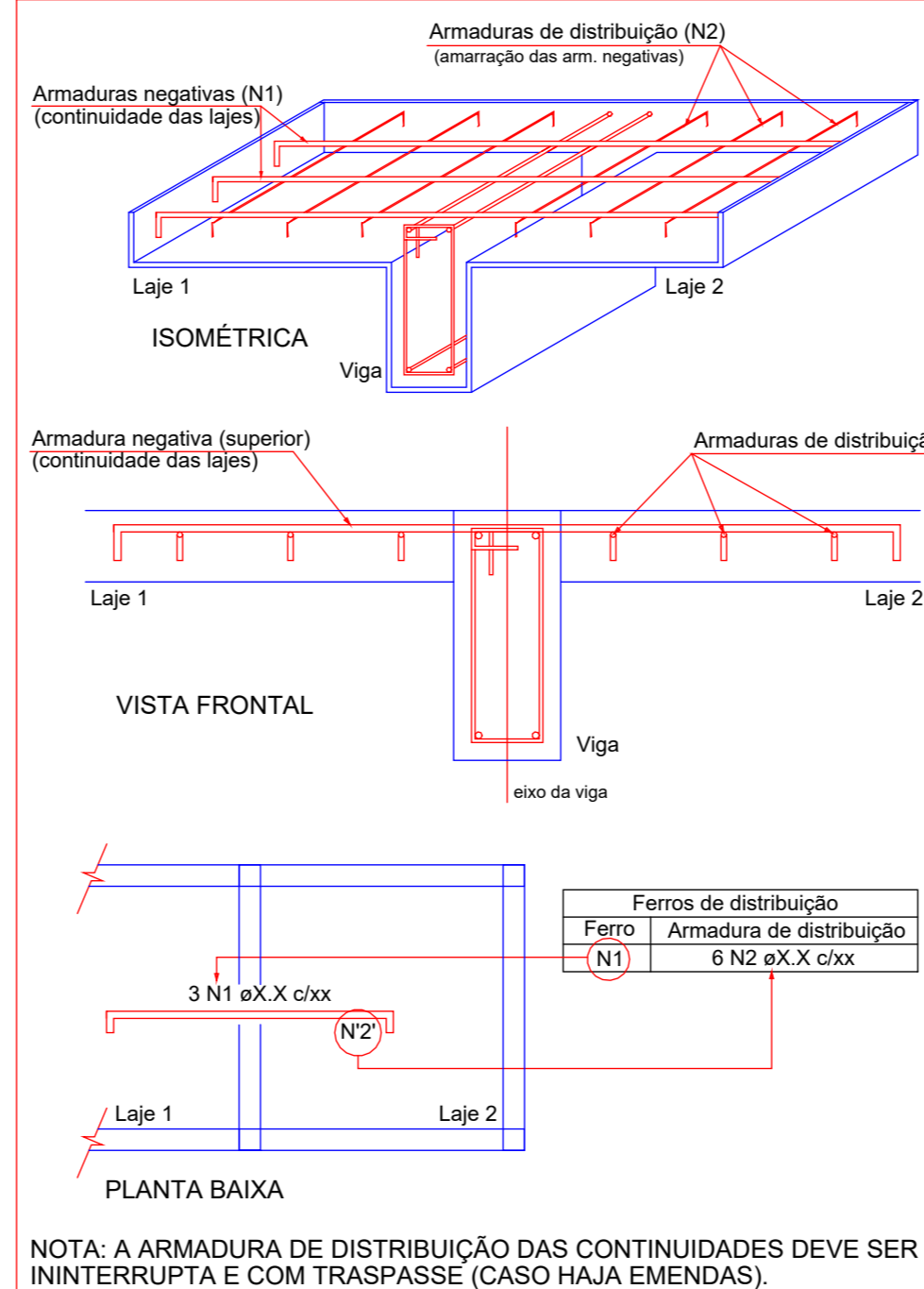


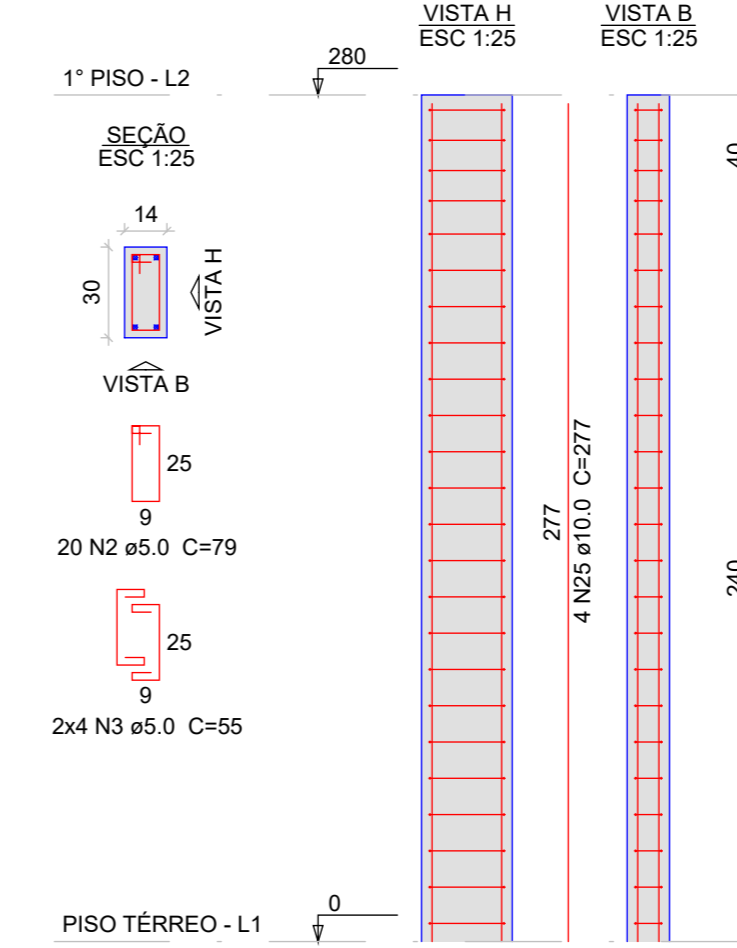
Armaduras de distribuição	
Armadura	Armadura de distribuição
N24	7 N1 ø5.0 c/20 C=372

#### DETALHE DA ARMADURA SUPERIOR DE CONTINUIDADE DA LAJE E MONTAGEM DA ARMADURA DE DISTRIBUIÇÃO

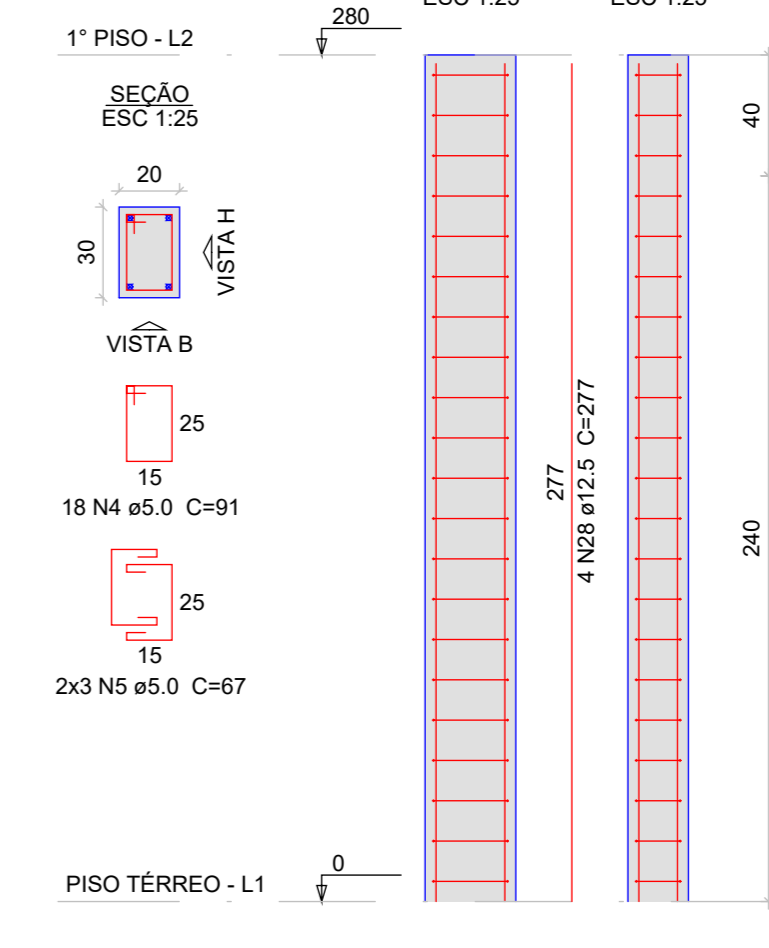


NOTA: A ARMADURA DE DISTRIBUIÇÃO DAS CONTINUIDADES DEVE SER ININTERRUPTA E COM TRASPASSE (CASO HAJA EMENDAS).

#### P1=P2=P5



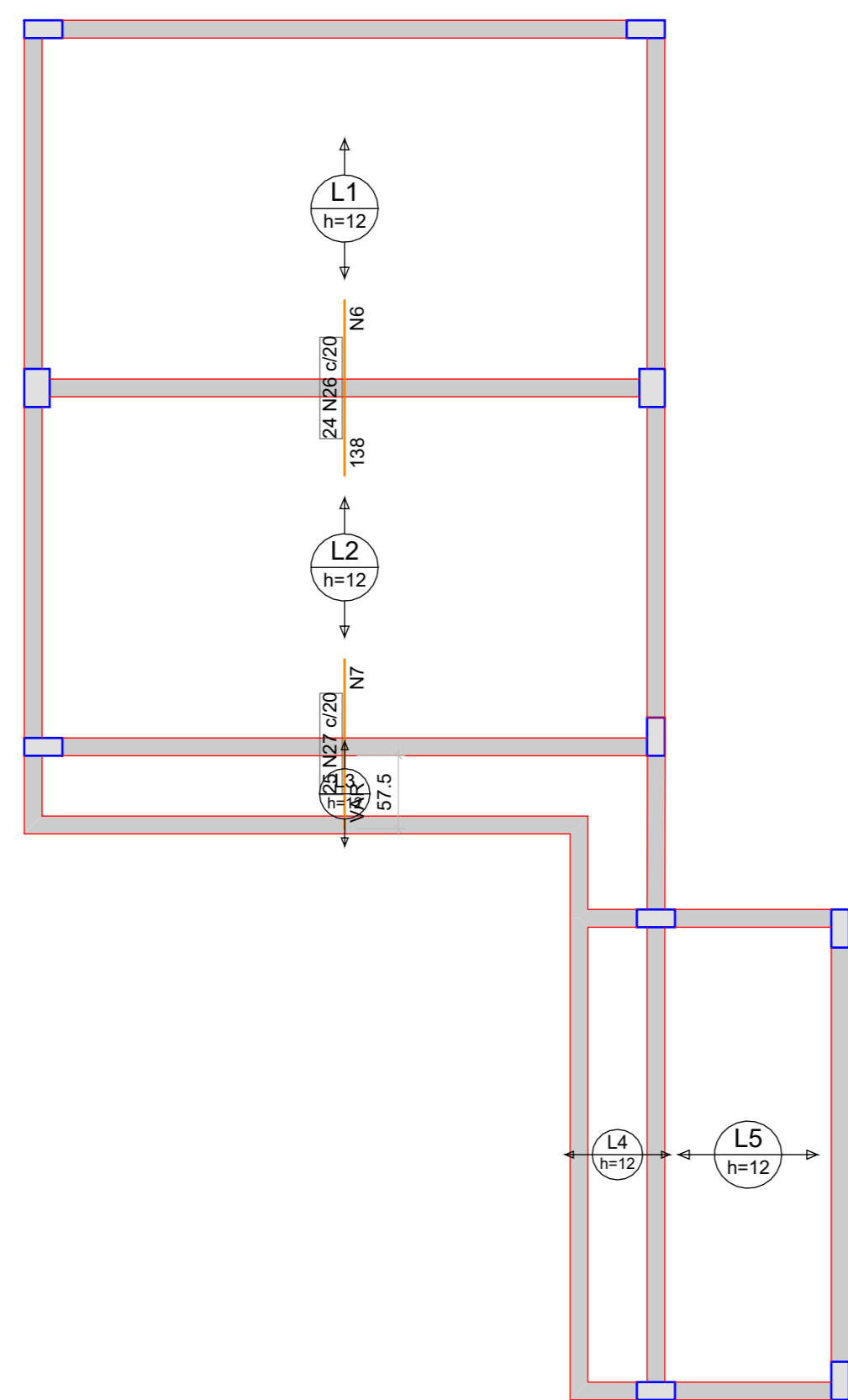
#### P3=P4



Resumo do aço			
AÇO	DIAM (mm)	C.TOTAL (m)	PESO + 10 % (kg)
CA50	8.0	51.7	22.4
	10.0	186.5	126.4
	12.5	22.2	23.5
CA60	5.0	355	60.2
PESO TOTAL (kg)			
CA50	172.4		
CA60	60.2		
Volume de concreto (C-30) = 1.67 m³			
Área de forma = 31.04 m²			

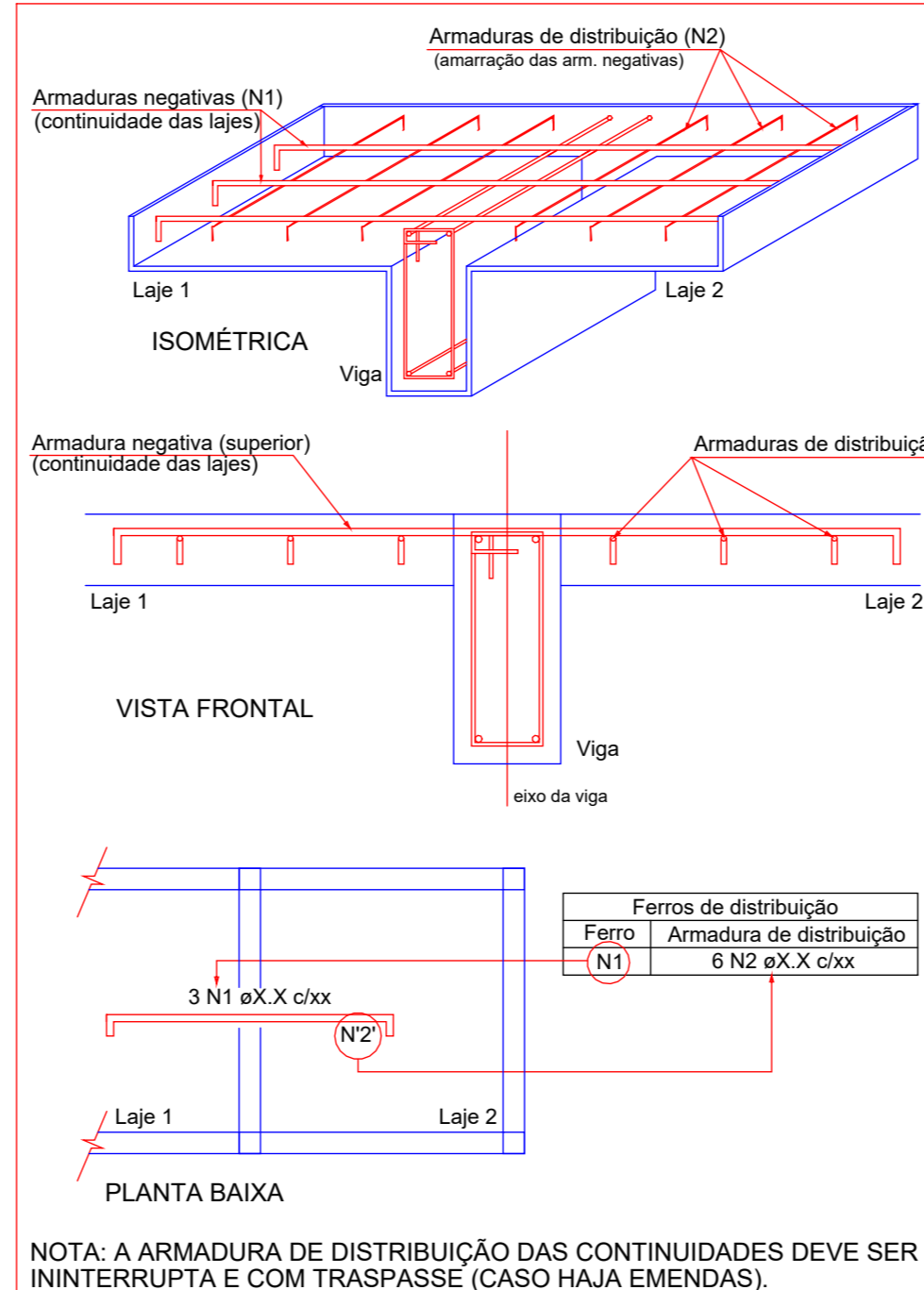
### Armação negativa das lajes do pavimento 1º piso (Eixo X)

escala 1:50



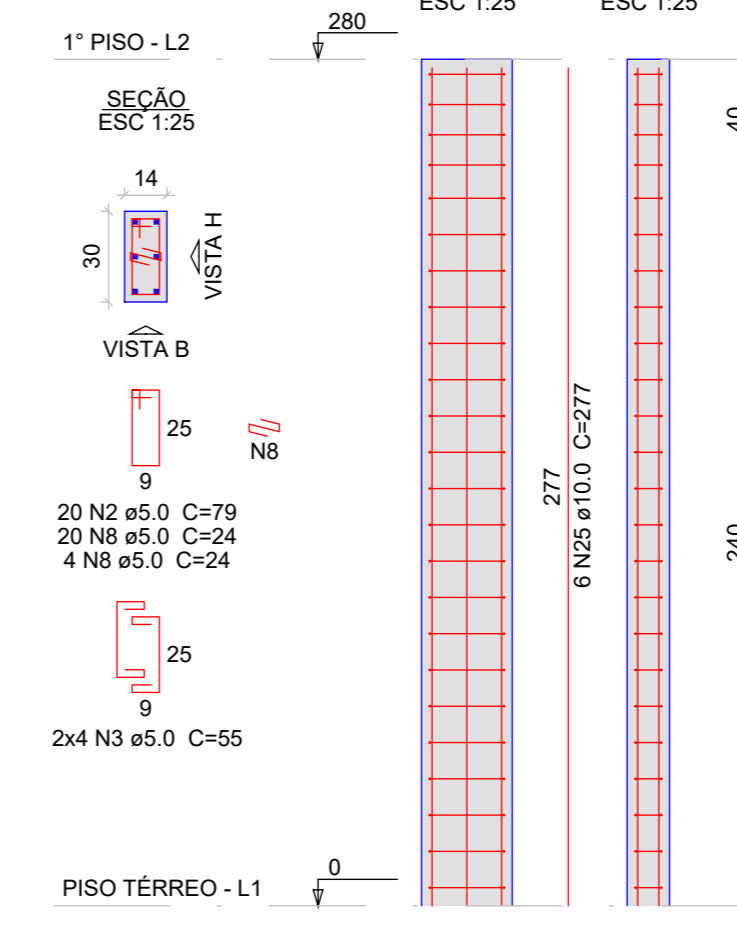
Armaduras de distribuição	
Armadura	Armadura de distribuição
N26	7 N6 ø5.0 c/20 C=490
N27	7 N7 ø5.0 c/20 C=VAR

#### DETALHE DA ARMADURA SUPERIOR DE CONTINUIDADE DA LAJE E MONTAGEM DA ARMADURA DE DISTRIBUIÇÃO

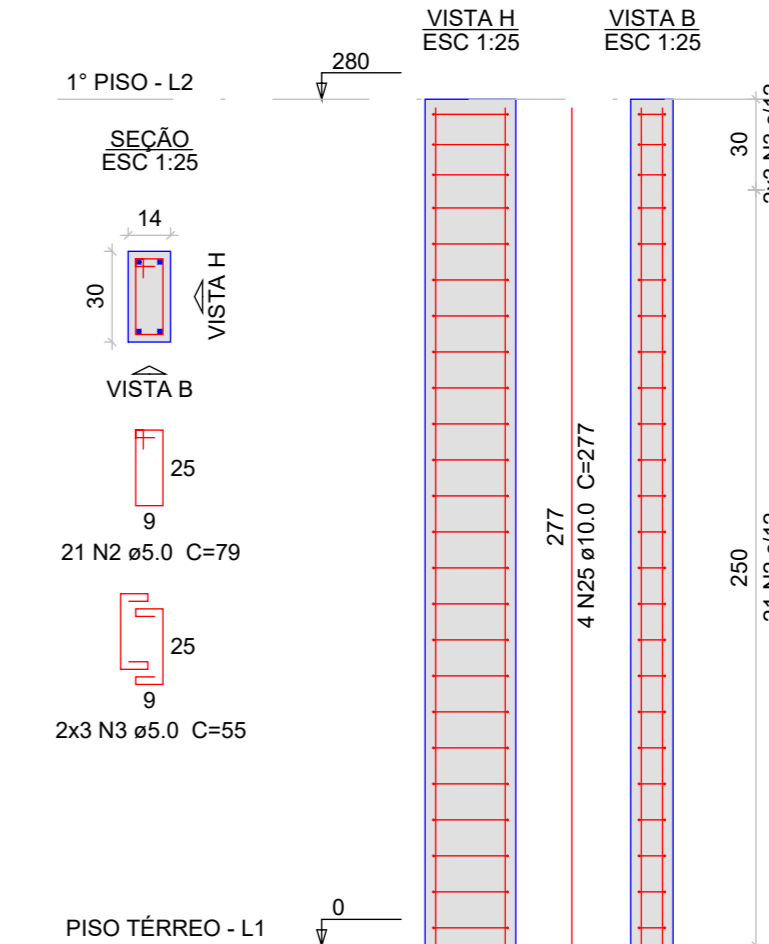


NOTA: A ARMADURA DE DISTRIBUIÇÃO DAS CONTINUIDADES DEVE SER ININTERRUPTA E COM TRASPASSE (CASO HAJA EMENDAS).

#### P6

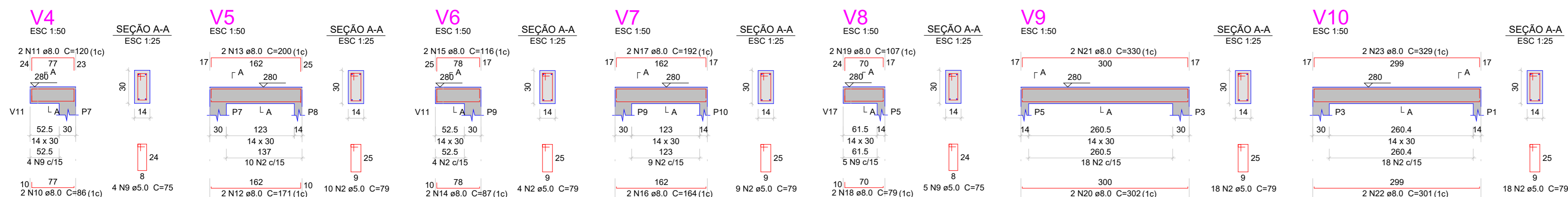


#### P7=P8=P9=P10



### Armação negativa das lajes do pavimento 1º piso (Eixo Y)

escala 1:50



DIREITOS AUTORAIS RESERVADOS		
ALTERAÇÕES DO PROJETO SOMENTE PODERÃO SER FEITAS MEDIANTE AUTORIZAÇÃO DO PROJETISTA		
<p>ASSOCIAÇÃO DOS MUNICÍPIOS DO ALTO VALE DO RIO DO PEIXE</p>	TÍTULO Ampliação CRAS	FRANCHA
	REFERÊNCIA Projeto Estrutural Piso Superior	04
PROPRIETÁRIO Pref. Mun. de Timbó Grande CNPJ: 78.497.492/0001-60	ASSINATURA	
RESPONSÁVEL TÉCNICO Giovano Mezaroba CREA/SC 115952-0	ASSINATURA	
DESENHO GM	ESCALA indicada	DATA maio/2023
<small>Av. Manoel Rogun, 99 Vidua - SC Fone: (47) 3366-0205</small>		